



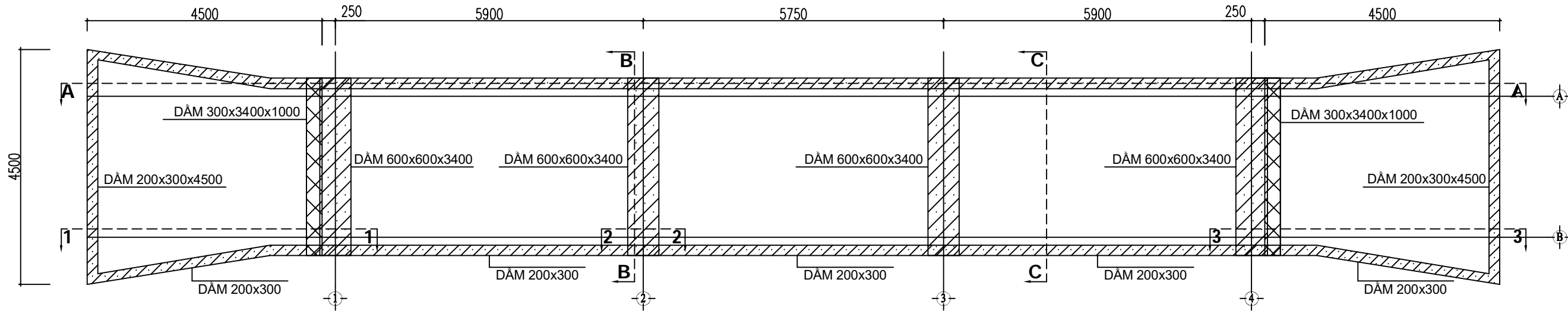
CÔNG TY TNHH SX-TM-DV CÂN ĐIỆN TỬ - TỰ ĐỘNG HÓA VIỆT MỸ

Địa chỉ: 151 Đường Nguyễn Văn Thương - Phường 25 - Quận Bình Thạnh - TP.HCM

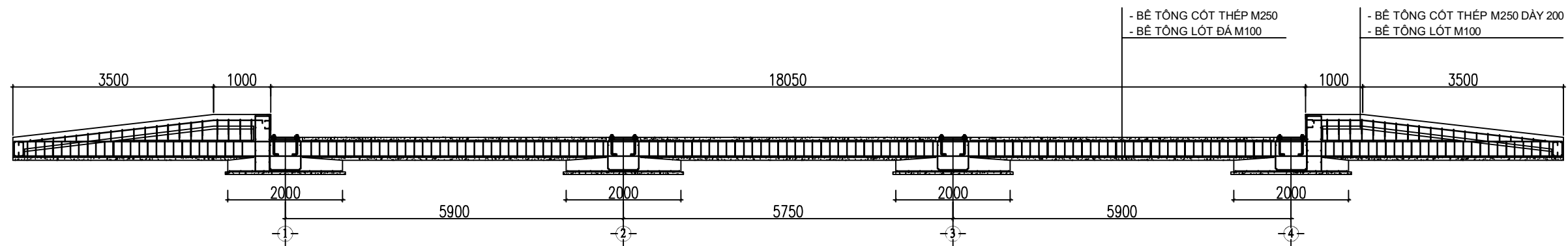
Điện thoại: (0283) 54.297.297 Di động: 0906.49.49.67 Fax: (028) 6258.5003

Web: www.canvietmy.com Email: dinhbinh@canvietmy.com

BẢN VẼ CHI TIẾT MÓNG TRẠM CÂN 3x18m THIẾT KẾ NỘI



MẶT BẰNG ĐÀ KIỀNG MÓNG CÂN



MẶT CẮT A-A

GHI CHÚ :

- Kích thước trên bản vẽ tính bằng mm.
- Mỗi trụ chịu lực chính phải chịu được 30 tấn, không lún, không nứt, không biến dạng
- Các trụ phải nằm thẳng theo mặt trước, độ nghiêng không quá 1/250.
- 8 tấm bản mã 500x500x16 phải đặt đúng vị trí, không bị bị bộp phía dưới.
- Đất nền giả định 1 Kg/cm.
- Bê tông M250.
- Đơn vị thi công phải : + Tự lắp đặt bản mã, thép góc V63, đường ống dẫn theo bản vẽ.
+ Chuẩn bị tất cả vật liệu trong bản vẽ (bản mã, thép V63)
+ Đặt ống PVC Ø27 dẫn cáp điện từ giữa cân đến nhà cân, có luôn dây chờ bên trong ống.

HANG MỤC
TRAM CÂN 3x18m

CÔNG TY TNHH SX-TM-DV CÂN ĐIỆN TỬ - TỰ ĐỘNG HÓA VIỆT MỸ

Địa chỉ: 151 Đường D1, Phường 25, Quận Bình Thạnh, TP.HCM

Tel: (028)54.297.297 Fax: (028)6258.5003

Email: dinhbinh@canvietmy.com Web: www.canvietmy.com www.canxetaivietmy.com.vn



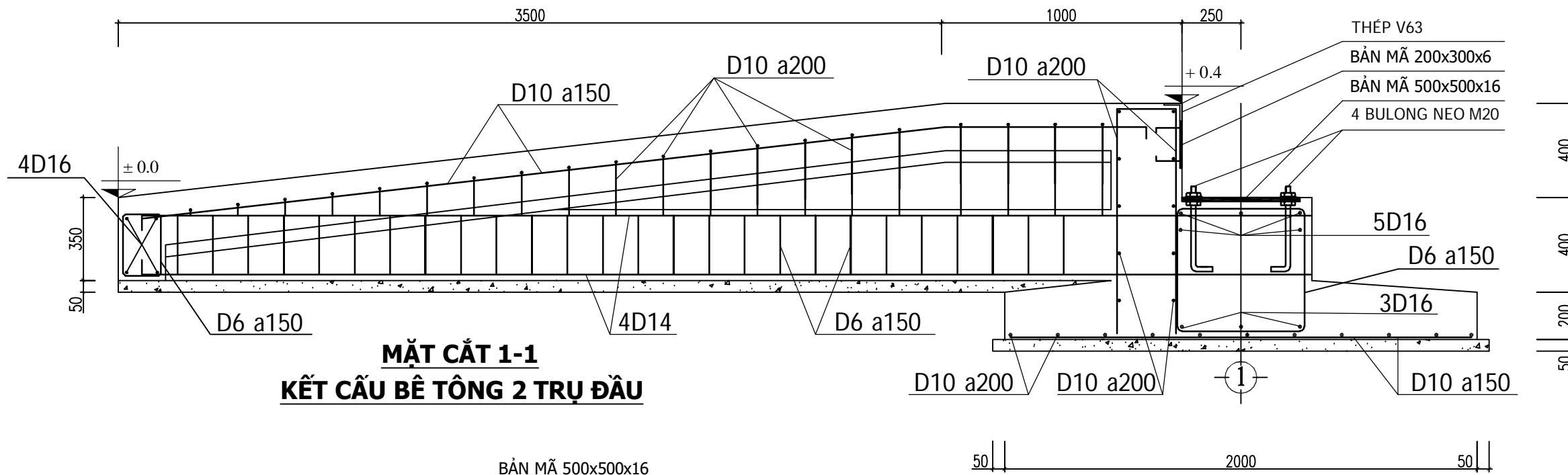
CHỦ ĐẦU TƯ

NHA ĐẦU TƯ

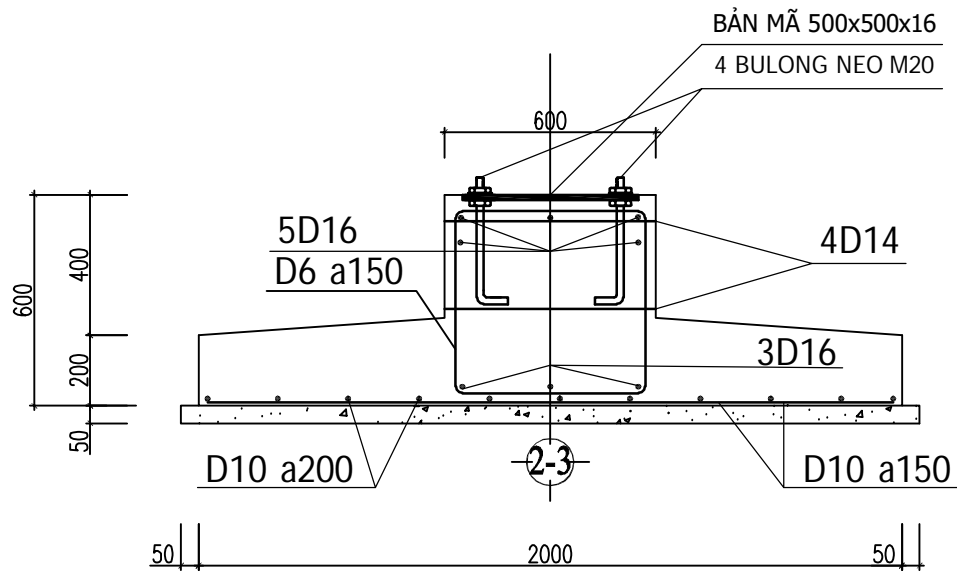
NGUYỄN NINH NGUYỄN

KSHT

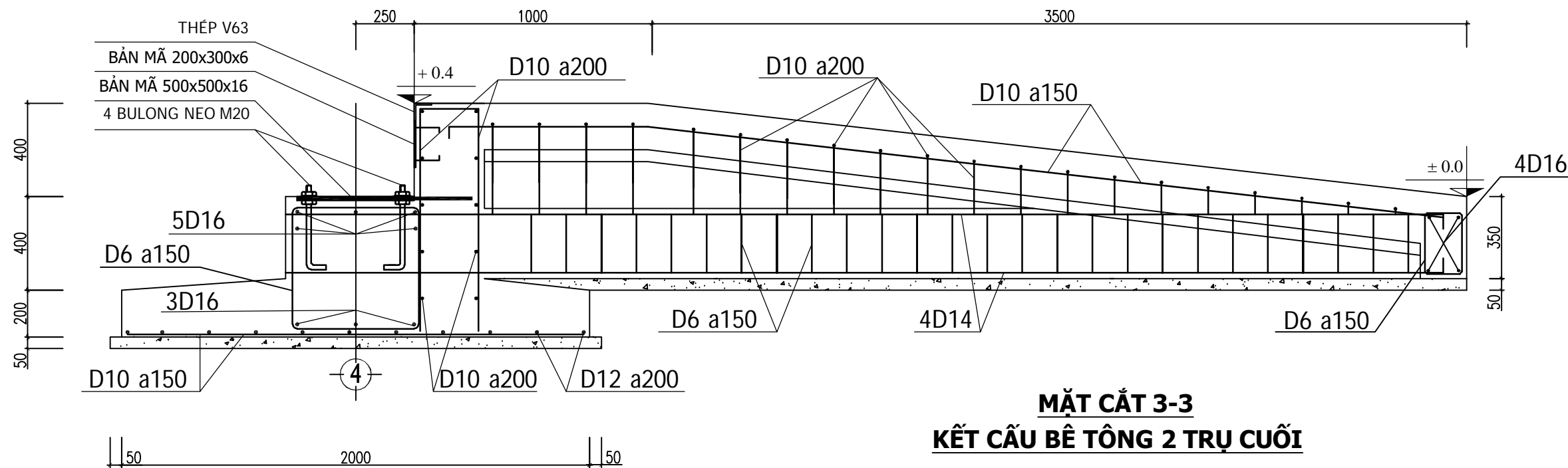
BẢN VẼ 02
TỔNG SỐ 09



MẶT CẮT 1-1
KẾT CẤU BÊ TÔNG 2 TRỤ ĐẦU



MẶT CẮT 2-2
KẾT CẤU BÊ TÔNG 4 TRỤ GIỮA



MẶT CẮT 3-3
KẾT CẤU BÊ TÔNG 2 TRỤ CUỐI

HANG MUC
TRAM CAN 3x18m

CÔNG TY TNHH SX-TM-DV CÁN ĐIỆN TỬ - TỰ ĐỘNG HÓA VIỆT MỸ
Địa chỉ: 151 Đường D1, Phường 25, Quận Bình Thạnh, TP.HCM
Tel: (028) 54.297.297 Fax: (028) 6.258.5003
Email: dinhbinh@canvietmy.com Web: www.canvietmy.com www.canxetaivietmy.com.vn

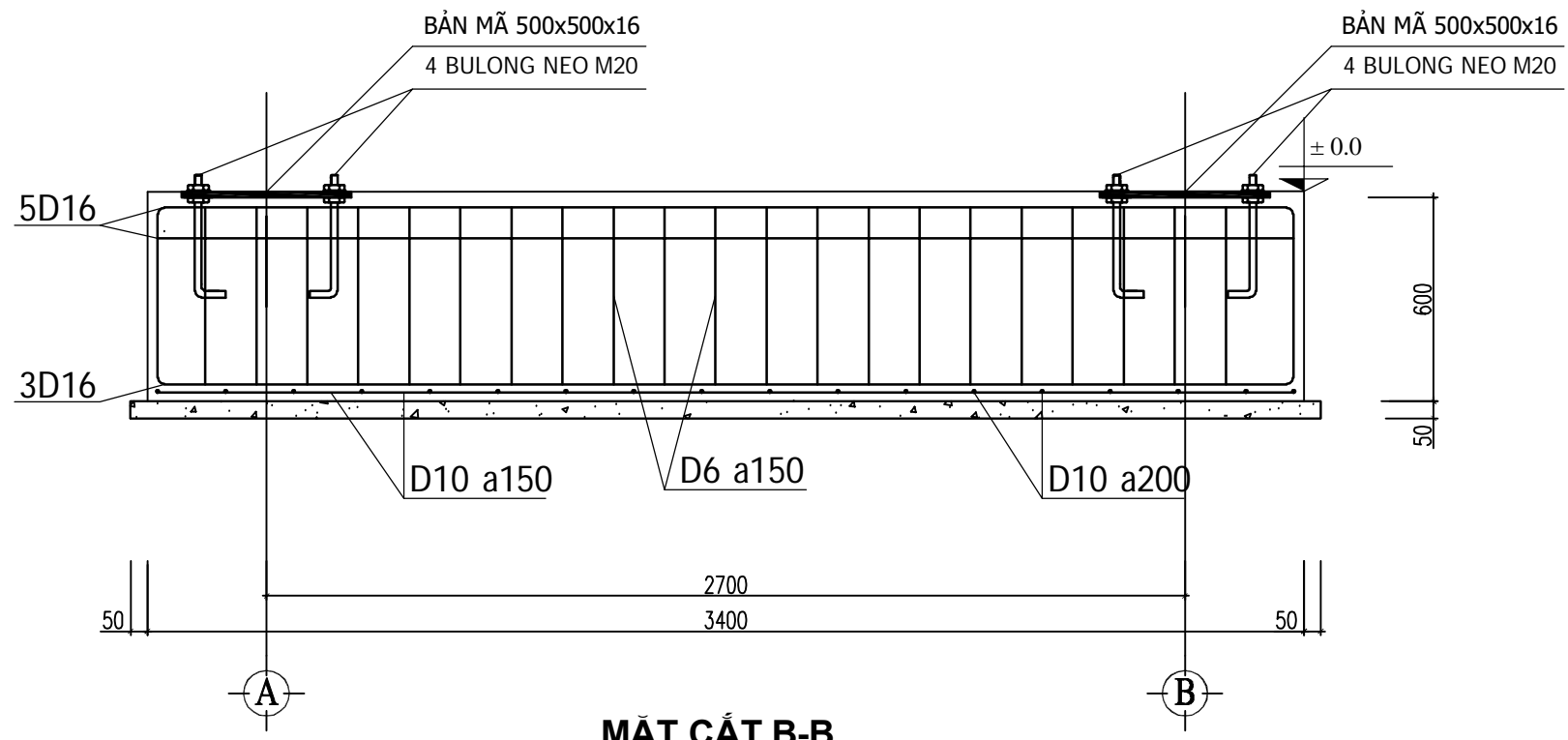


CHỦ ĐẦU TƯ

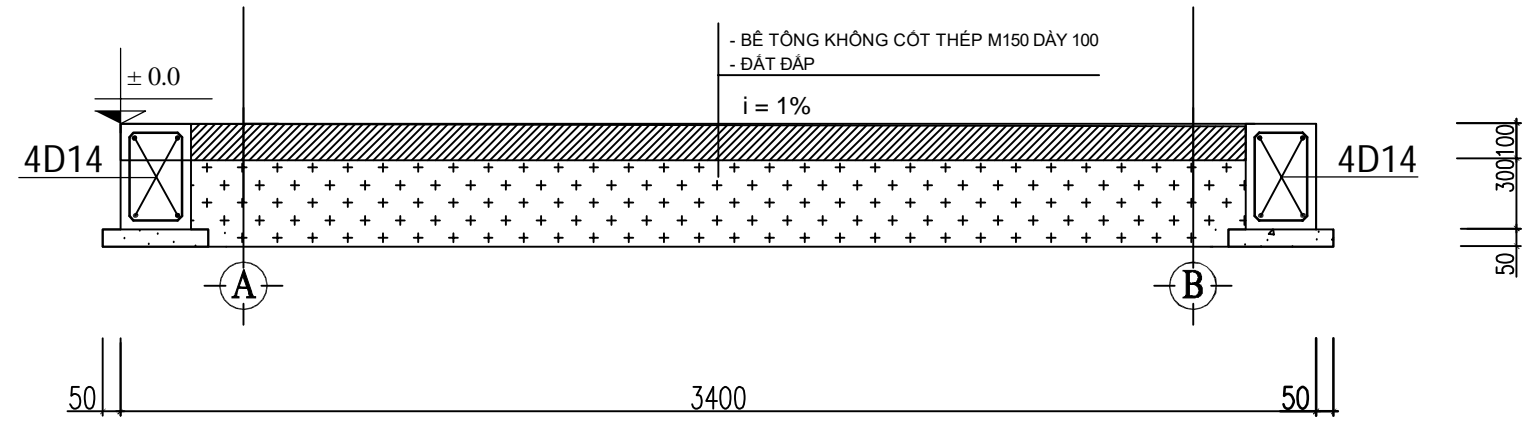
NHÀ THẦU

NGUYỄN NINH NGUYỄN

KSHT	BẢN VẼ	03
	TỔNG SỐ	09



MẶT CẮT B-B
DẦM CHỊU LỰC 600X600 TL 4:1



MẶT CẮT D-D
TRONG LÒNG MÓNG CÂN VÀ TIẾT DIỆN 2 ĐÀ GIỀNG TL 4:1

HANG MUC
TRAM CAN 3x18m

CÔNG TY TNHH SX-TM-DV CÂN ĐIỆN TỬ - TỰ ĐỘNG HÓA VIỆT MỸ
Địa chỉ: 151 Đường D1, Phường 25, Quận Bình Thạnh, TP.HCM
Tel: (028) 54.297.297 Fax: (028) 6.258.5003
Email: dinhbinh@canvietmy.com Web: www.canvietmy.com www.canxetaivietmy.com.vn

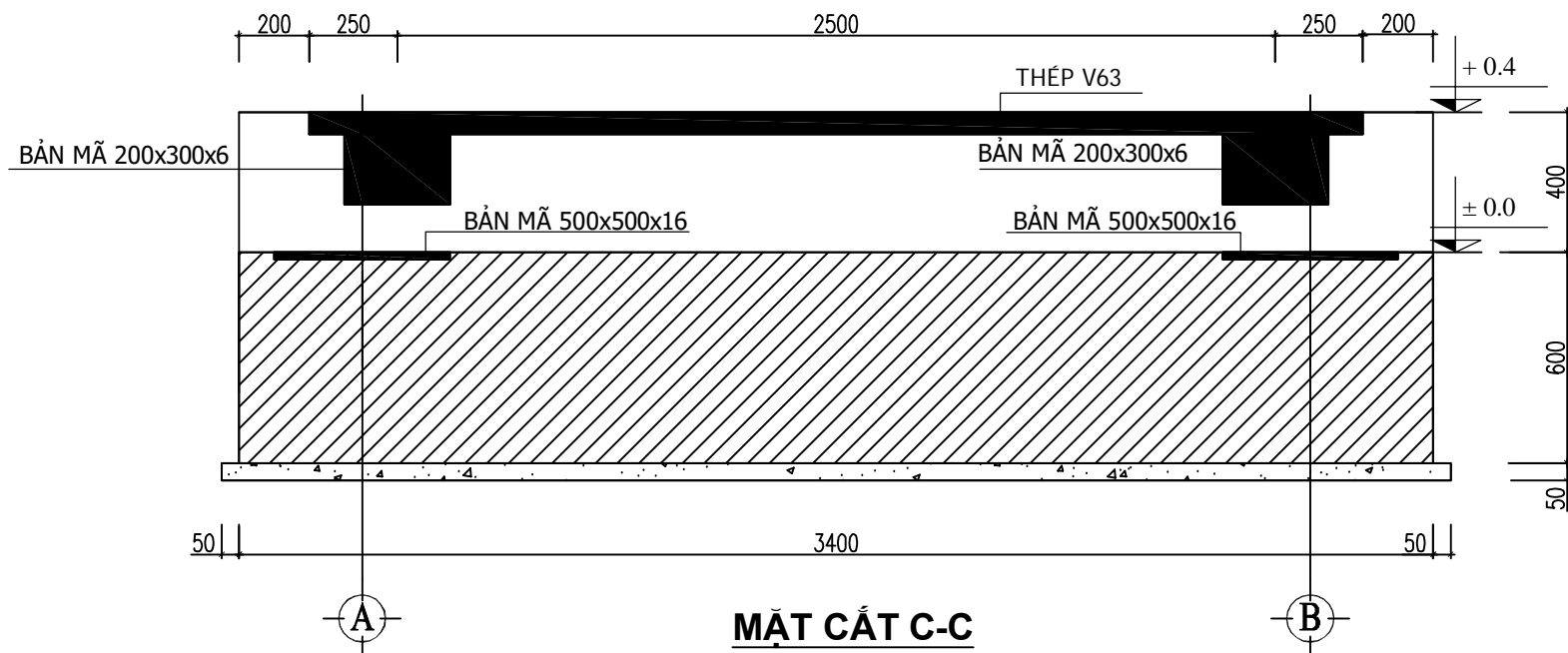


CHỦ ĐẦU TƯ

NHA THẦU

NGUYỄN NINH NGUYỄN

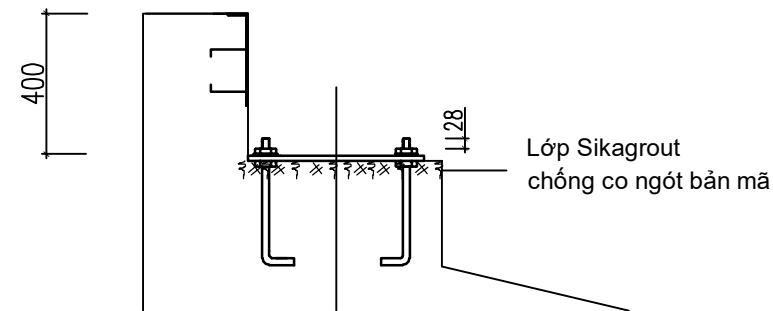
KSHT	BẢN VẼ	04
	TỔNG SỐ	09



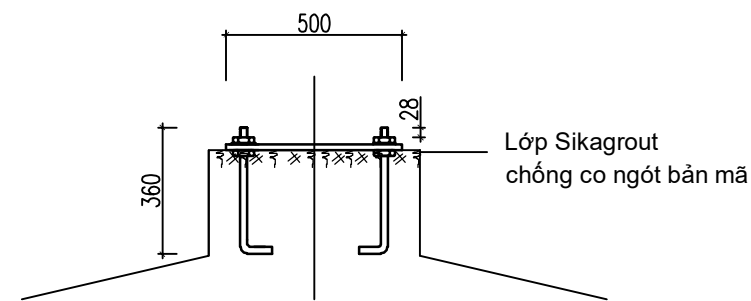
MẶT CẮT C-C
VỊ TRÍ BẢN MÃ DAO ĐỘNG DỌC TL 4:1

GHI CHÚ :

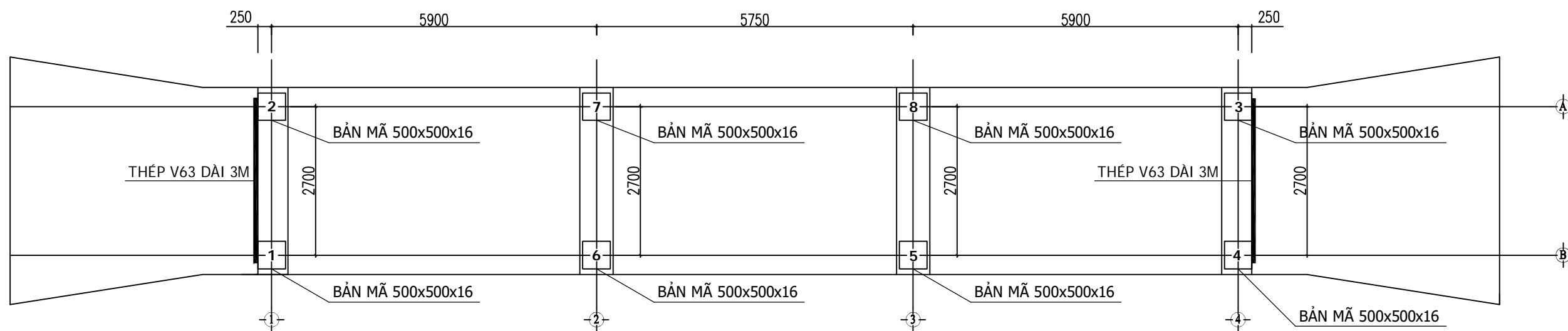
1. Quy trình hàn bản mã 500x500x16: hàn 2 bản mã đầu và 2 tấm bản mã cuối trước, định vị vuông góc theo kích thước bằng vẽ và tiến hành hàn. Sau đó hàn tiếp 4 tấm bản mã giữa còn lại. Cos 0.0 trong bảng vẽ móng cân là cos bản mã 500x500x16.
2. Bản mã 200x300x6 hàn theo mặt cắt C-C. Vị trí bản mã nằm ngay dưới thanh V75
3. Khoảng cách từ bản mã 500x500x16 lên thanh V63 là 400.
4. Bản mã 500x500x16 cần xử lý sikagrout chống bộp trước khi lắp cân.
5. Chiều cao ren bulong hoàn thiện không cao quá 3cm so với con tán nằm trên bản mã. Tránh trường hợp cán vào khung bàn cân trong khi lắp đặt.



CHI TIẾT ĐẶT
BULONG NEO 4 TRỤ ĐẦU



CHI TIẾT ĐẶT
BULONG NEO 4 TRỤ GIỮA



MẶT BẰNG TRÌNH TỰ LẮP BẢN MÃ 500x500x16 TỪ 1-8

HANG MỤC
TRAM CÂN 3x18m

CÔNG TY TNHH SX-TM-DV CÂN ĐIỆN TỬ - TỰ ĐỘNG HÓA VIỆT MỸ

Địa chỉ: 151 Đường D1, Phường 25, Quận Bình Thạnh, TP.HCM
Tel: (028)54.297.297 Fax: (028)6258.5003
Email: dinhbinh@canvietmy.com Web: www.canvietmy.com www.canetaivietmy.com.vn

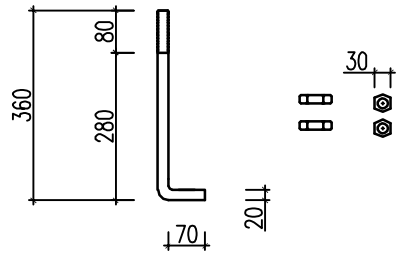


CHỦ ĐẦU TƯ

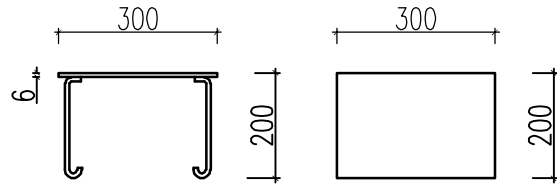
NHÀ THẦU

NGUYỄN NINH NGUYỄN

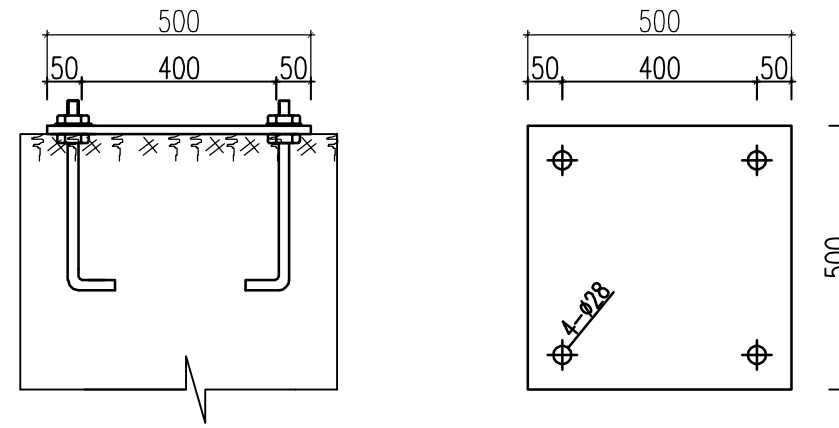
KSHT	BẢN VẼ	05
	TỔNG SỐ	09



BULONG NEO M20



BẢN MÃ 200x300, T=6mm

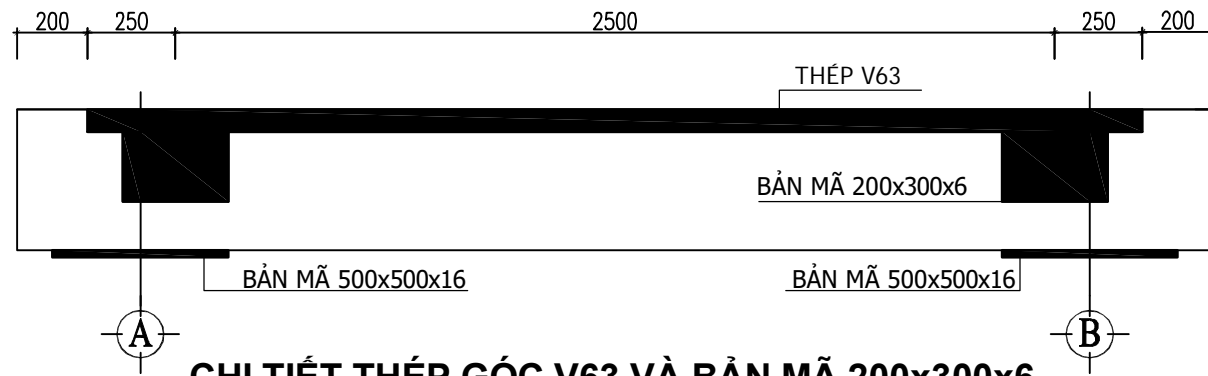


BẢN MÃ 500x500, T=16

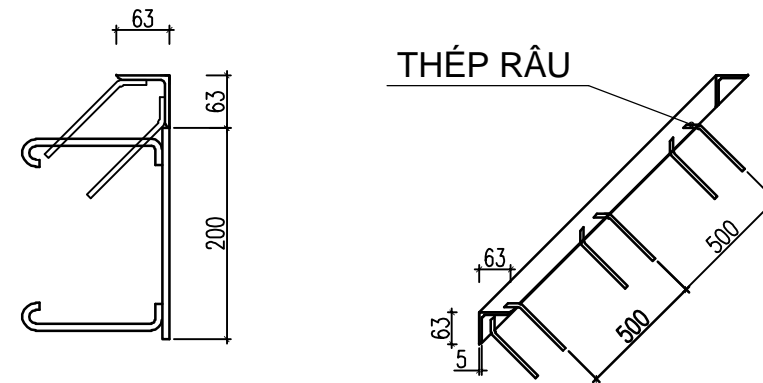
GHI CHÚ :

- Phần thép hình: 32 bộ bulong neo M20
- 8 tấm bản mã 500x500x16 đục lỗ P28
- 4 tấm bản mã 200x300x6 không đục lỗ

Toàn bộ phần thép hình bên bộ phận thi công móng chuẩn bị. Lắp đặt hoàn thiện trước khi lắp bàn cân.



CHI TIẾT THÉP GÓC V63 VÀ BẢN MÃ 200x300x6



BẢNG THỐNG KÊ THÉP HÌNH CHO MÓNG 3x18m NỔI

STT	HÌNH DÁNG - KÍCH THƯỚC	QUY CÁCH	SỐ THANH /1 CẦU KIỆN	SỐ CẦU KIỆN	TỔNG SỐ THANH	CHIỀU DÀI 1 THANH (m)	TỔNG CHIỀU DÀI (m)	TRỌNG LƯỢNG ĐƠN VỊ (kg/m)	TỔNG TRỌNG LƯỢNG (kg)
1		V63X63X5	1	1	1	6	6	4.946	29.673
2		THÉP BẢN 200X300X6	2	2	4	0.06	0.240	78.500	18.840
3		THÉP BẢN 500X500X16	1	8	8	0.25	2.0	125.600	251.200
4		M20 L = 360	4	8	32				
TỔNG KHỐI LƯỢNG THÉP									299.713

HANG MUC
TRAM CAN 3x18m

CÔNG TY TNHH SX-TM-DV CÂN ĐIỆN TỬ - TỰ ĐỘNG HÓA VIỆT MỸ

Địa chỉ: 151 Đường D1, Phường 25, Quận Bình Thạnh, TP.HCM
Tel: (028)54.297.297 Fax: (028)6258.5003
Email: dinhbinh@canvietmy.com Web: www.canvietmy.com www.canxetaivietmy.com.vn

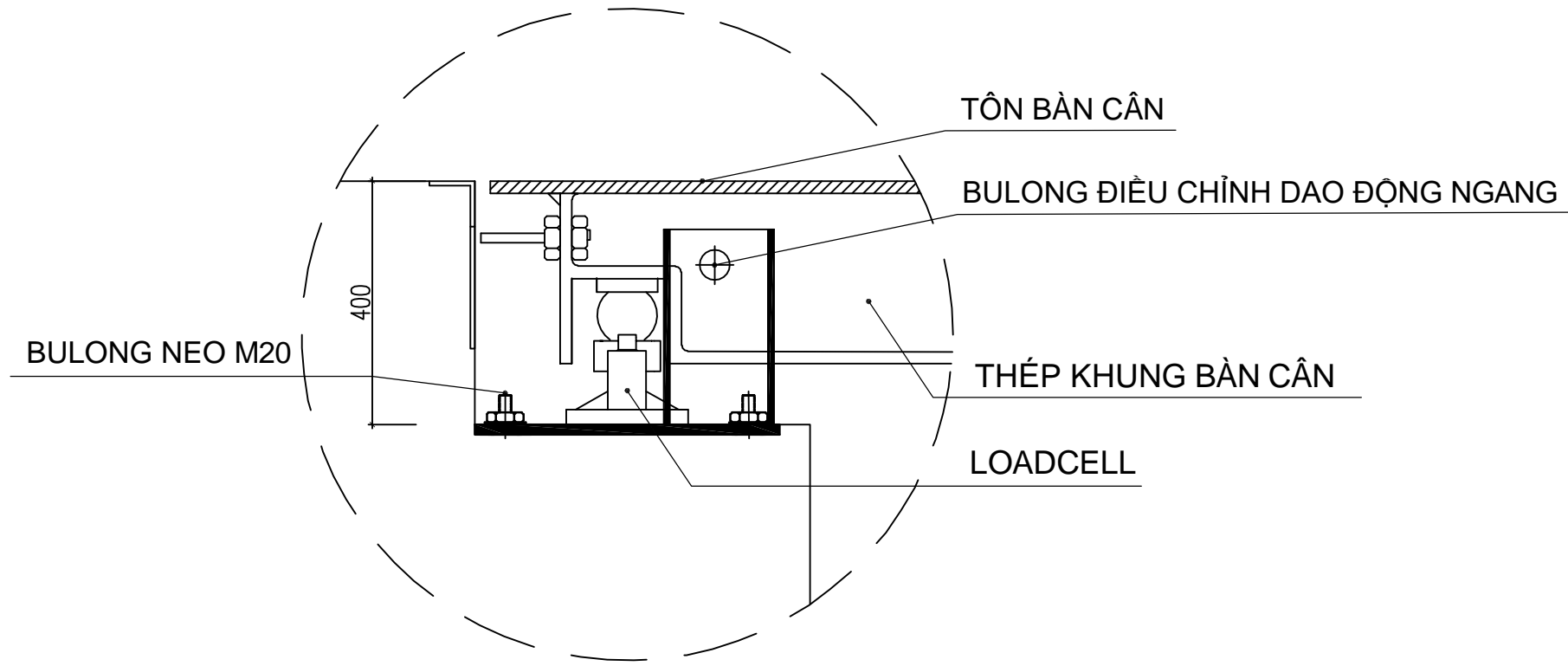


CHỦ ĐẦU TƯ

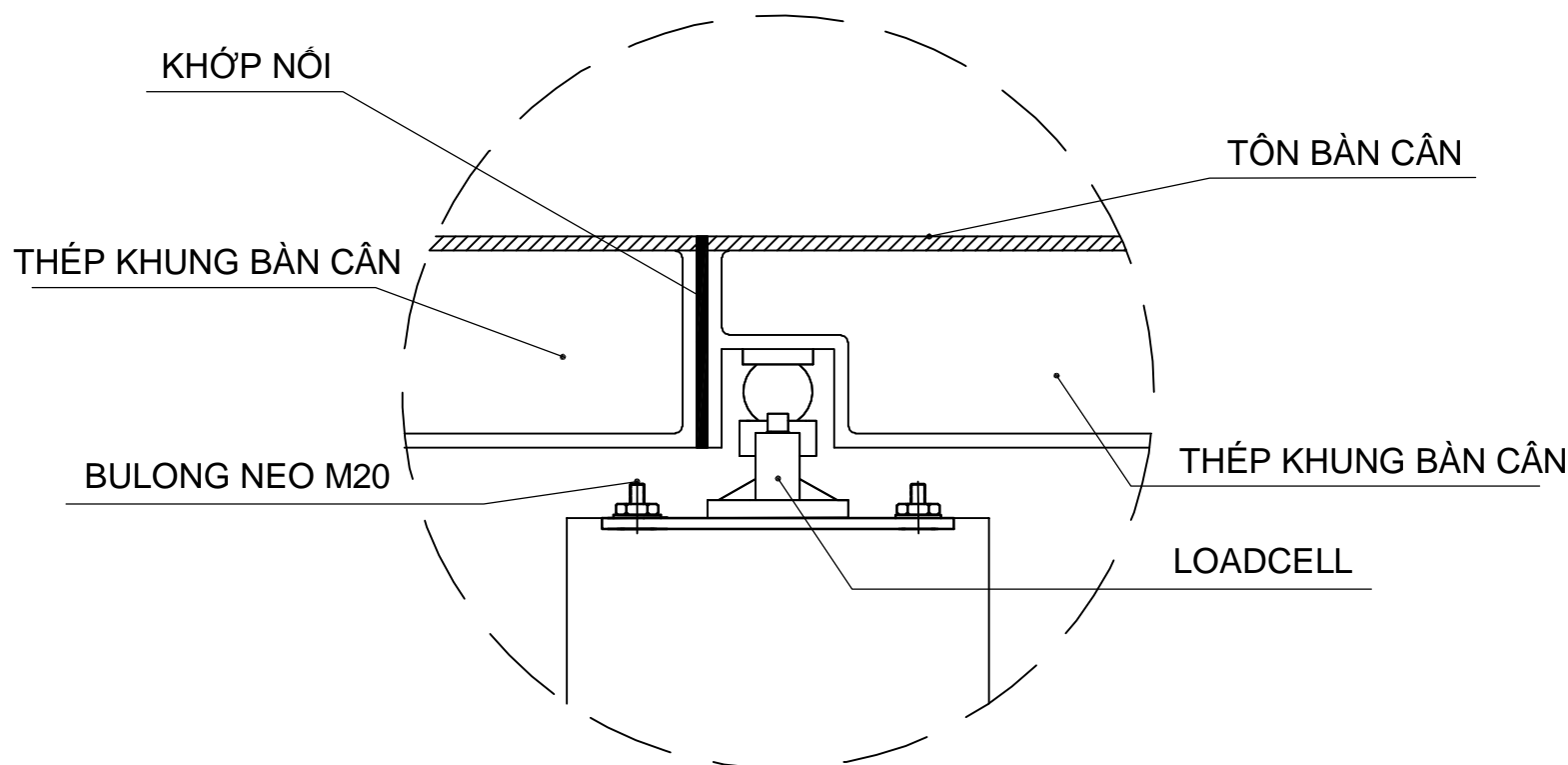
NHÀ ĐẦU THẦU

NGUYỄN NINH NGUYỄN

KSHT	BẢN VẼ	06
	TỔNG SỐ	09



CHI TIẾT LẮP ĐẶT THIẾT BỊ CÂN LÊN 2 TẦM BÀN MÃ ĐẦU VÀ 2 TẦM BÀN MÃ CUỐI



CHI TIẾT LẮP ĐẶT THIẾT BỊ CÂN LÊN 4 TẦM BÀN MÃ GIỮA

HANG MUC
TRAM CAN 3x18m

CÔNG TY TNHH SX-TM-DV CÂN ĐIỆN TỬ - TỰ ĐỘNG HÓA VIỆT MỸ
 Địa chỉ: 151 Đường D1, Phường 25, Quận Bình Thạnh, TP.HCM
 Tel: (028)54.297.297 Fax: (028)6258.5003
 Email: dinhbinh@canvietmy.com Web: www.canvietmy.com www.canxetaivietmy.com.vn



CHỦ ĐẦU TƯ

NHÀ THẦU

NGUYỄN NINH NGUYỄN

KSHT	BẢN VẼ	07
	TỔNG SỐ	09

BẢNG THỐNG KÊ CỐT THÉP MÓNG 3x18m

TÊN C.KIỆN	SỐ HIỆU	HÌNH DẠNG - KÍCH THƯỚC	ĐƯỜNG KÍNH (mm)	CHIỀU DÀI 1 THANH (mm)	SỐ LƯỢNG		TỔNG CHIỀU DÀI (m)	TỔNG T.LƯỢNG (Kg)
					1 C.KIỆN	T.BỘ		
Thép lưới Số lượng: 4	1	_____ 3300 _____	10	3300	14	56	184.8	164.07
	2	_____ 1900 _____	10	1900	17	68	129.2	114.71
Dầm chính Số lượng: 4	3	400 _____ 3300 _____ 400	16	4100	3	12	49.2	77.65
	4	_____ 3300 _____	16	3300	5	20	66	104.17
	5	500 _____ 500 _____ 50	6	2100	22	88	184.8	41.02
Dầm dài Số lượng: 2	6	200 _____ 27000 _____ 200	14	28240	4	8	225.92	273.00
	7	200 _____ 150 _____ 50	6	800	166	332	265.6	58.95
Thép cản Số lượng: 2	8	900 _____ 200 _____ 900	12	2000	22	44	88	78.13
	9	_____ 3300 _____	10	3300	10	20	66	40.69
Ram dốt Số lượng: 2	10	200 _____ 4400 _____ 200	10	4800	23	46	220.8	136.13
	11	200 _____ 3900 _____ 200	10	4300	23	46	197.8	121.95
Dầm 200x300 Số lượng: 2	12	100 _____ 4400 _____ 100	14	4600	4	8	36.8	44.47
	13	200 _____ 150 _____ 50	6	800	30	60	48	10.65

- Trọng lượng thép có đường kính $\Phi 6$ = 110.62 kg; Chiều dài = 498.4 mét
- Trọng lượng thép có đường kính $\Phi 10$ = 298.77 kg; Chiều dài = 484.6 mét
- Trọng lượng thép có đường kính $\Phi 12$ = 356.91 kg; Chiều dài = 402 mét
- Trọng lượng thép có đường kính $\Phi 14$ = 317.47 kg; Chiều dài = 262.72 mét
- Trọng lượng thép có đường kính $\Phi 16$ = 181.82 kg; Chiều dài = 115.2 mét

HANG MUC

TRAM CAN 3x18m

CÔNG TY TNHH SX-TM-DV CÂN ĐIỆN TỬ - TỰ ĐỘNG HÓA VIỆT MỸ

Địa chỉ: 151 Đường D1, Phường 25, Quận Bình Thạnh, TP.HCM

Tel: (028)54.297.297 Fax: (028)6258.5003

Email: dinhbinh@canvietmy.com Web: www.canvietmy.com www.canxetaivietmy.com.vn



CHỦ ĐẦU TƯ

NHÀ THẦU

NGUYỄN NINH NGUYỄN

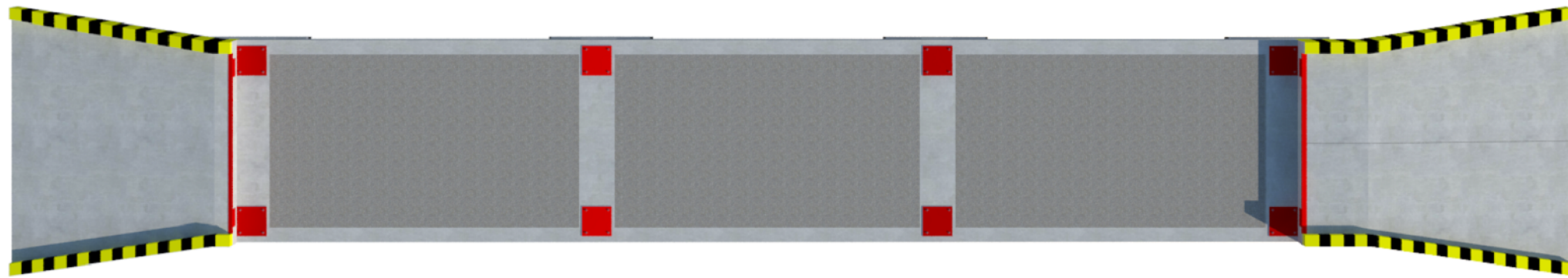
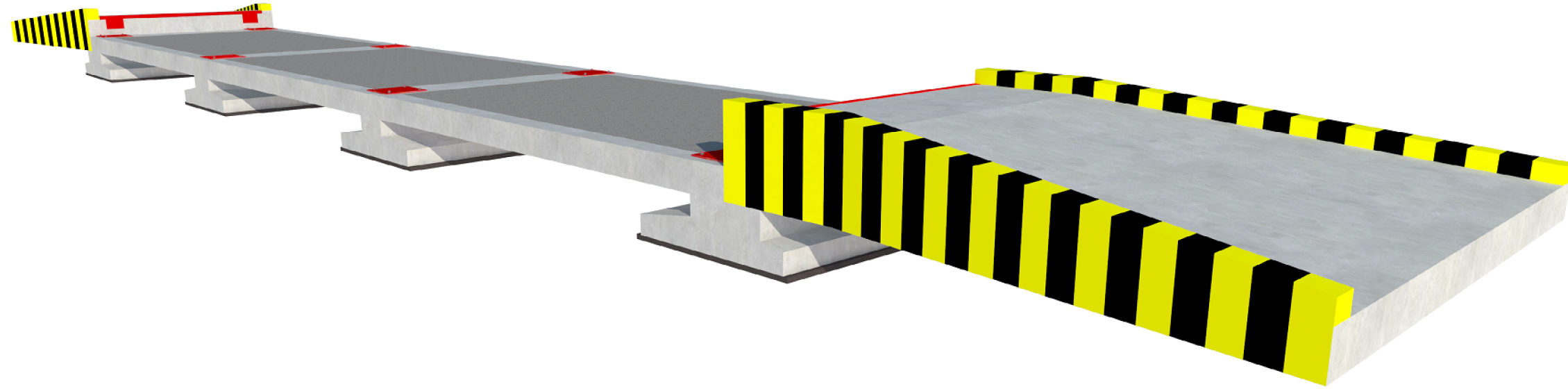
KSHT

BẢN VẼ

08

TỔNG SỐ

09



HANG MUC

TRAM CAN 3x18m

CÔNG TY TNHH SX-TM-DV CÂN ĐIỆN TỬ - TỰ ĐỘNG HÓA VIỆT MỸ

Địa chỉ: 151 Đường D1, Phường 25, Quận Bình Thạnh, TP.HCM

Tel: (028) 54.297.297 Fax: (028) 6258.5003

Email: dinhbinh@canvietmy.com Web: www.canvietmy.com www.canxetaivietmy.com.vn



CHỦ ĐẦU TƯ

NHA ĐẦU TƯ

NGUYỄN NINH NGUYỄN

KSHT	BẢN VẼ	09
	TỔNG SỐ	09